



*İmkansızları isteyenler,
BEECKlediğinize değecek*

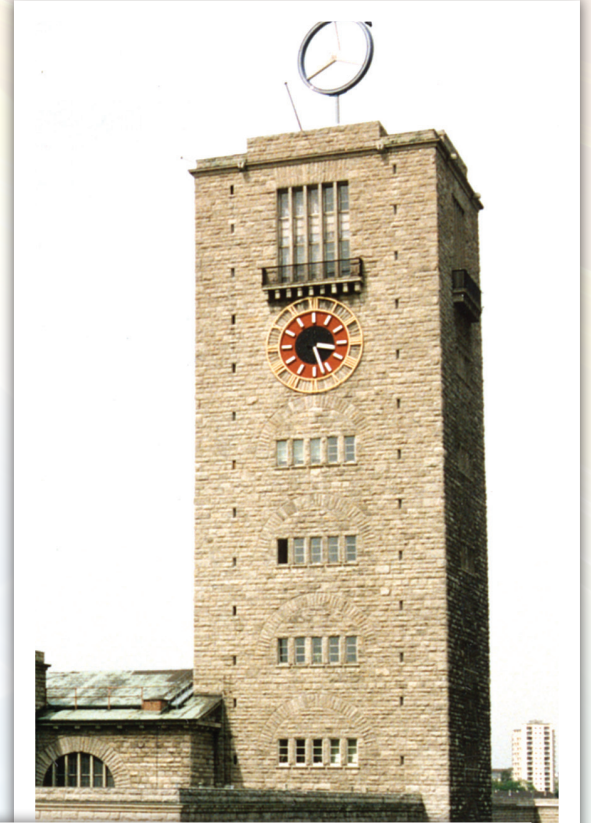


**BEECK'sche
FARBWERKE**

BEECK NEDİR?

BEECK Boyaları teknik üstünlüğü sayesinde, boyacı, dekoratör, müteahhit ve mimarın en iyi sonucu almasını sağlar.

- 116 yıllık tarihi geçmişe sahiptir.
- Aktif potasyum silikat esaslıdır.
- Mineral bazlıdır.
- Yüksek buhar geçirgenliğine sahiptir, nefes alır.
- Azami su iticidir.
- Mantar ve yosun gelişimini durdurur.
- Yanmaz.
- Uzun ömrü kanıtlanmıştır.
- Asit yağmuruna karşı dirençlidir.
- Doğal mineral bazlı malzemelerden imal edilmiştir.
- Yeni yapılar ve tarihi binalar için idealdir.
- Beton dahil bütün mineral yüzeylere uygulanabilir.
- 200'den fazla UV ışınlarına dayanıklı renge sahiptir.
- Ekonomiktir.



Firma 1894 yılında Ludwig BEECK tarafından kurulan BEECK cam suyu bazlı saf potasyum silikat boyalara yatırım ile imalata başladı. 100 yıldan daha önce teknolojinin son noktası olan, bugün ise ekonomik, estetik ve ekolojik bakımdan her zamankinden de daha ileri seviyede olan bu üretim başarı ile devam etmektedir.

BEECK, bina cephelerinin bakımından, betonların dekorasyonuna kadar geniş ürün yelpazesine sahiptir.



Film tabakası mı yoksa kaynaşma mı?

Potasyum silikat esaslı boyalar, suni reçine veya silikon reçine boyaları gibi organik bağlayıcı maddesinin yapışması ile değil, kaynaşma ile gerçekleşir. Boya ve mikro gözenekli sıva zemininde, taş veya beton ile birbirinden ayrılmayan birliktelik meydana gelir. Kanıt olarak çözeltici madde testi, sadece suni reçine ve mineral boya arasındaki farkın dışında aktif kaynaşan boya ile piyasadaki herhangi bir mineral boyanın bu isim altında olmaması gerçeğini ortaya çıkarmaktadır.

Buhar geçirgenliğine sahip

Boyanın içindeki potasyum silikat yapısı gözenekli zemin ile atmosfer arasında sınırsız buhar geçirgenliği sağlar. Nefes almaya açık sistemler, ideal yapıdaki fiziksel ortamı oluşturur ve duvardaki sıvanın içindeki nemin hapsolmesine engel olur.

Klasik yapı malzemeleri dışında gözenekli beton, hafif yapı malzemeleri ve izolasyon sistemlerinde de BEECK mineral boyalar kullanılabilir. Astar ve yardımcı maddelerin geniş ürün yelpazesi sayesinde tek elden sistem çözümü sağlanır.



Estetik

Mat kumaş görünümlü potasyum silikat boyalar normal ve lasur uygulamaları ile tarihi yapı malzemesi stiline uygun profil sağlar. Modern mimariye klasiklik ve asalet verir. Işığa dayanıklı pigmentleri ile sentez pigmentlerinin afişimsi renklerine karşı ahenkli renkler sunar. Suni reçine boyasıyla gerçek mineral görüntü elde etmek mümkün değildir.

Ekolojik

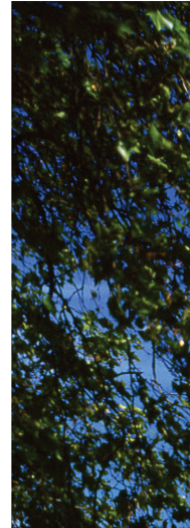
Saf mineral boyalar ve sıvalar suni reçine, çözültücü madde ve bioziden içermez. Yangın esnasında da yanmadığı için zehirli gazlar oluşmaz, bu da yüksek kimyasal dayanıklılığının kanıtıdır.

Boyası eskimiş yüzeylere çözültücüsüz ve özel atıksız olarak sınırsız sayıda tadilat yapmaya imkan verir. BEECK REINKRISTALLIN ekolojik ham madde yapısıyla tamamen doğaldır.

BEECK REINKRISTALLIN'in bağlayıcı maddesi ve BEECK FIXATIV'in ana maddesi potasyum silikat, olan kuvars kumu ve potasyum karbonatın su katkısı ile eritilmesiyle potasyum silikat elde edilir. Mikro gözenekli sıva, doğal taş ve betona uygulandığı zaman kaynaşmanın kimyasal süreci başlar. Potasyum silikat kendi pigmentleri, dolgu maddeleri ile zemine kaynaşır.

Sonuç: BEECK REINKRISTALLIN ile mikro gözenekler buhar geçirgenliğine mani olmadığından mineral yapı malzemesiyle ayrılmaz bir birliktelik oluşturur.

Saf inorganik, aşırı buhar geçirgen ve UV ışınlarına dayanıklıdır.





Ekonomik

Boyanın fiyatı uygulamanın ekonomikliği için kriter değildir. Burada asıl olan uygulanan boyanın uzun ömürlü olmasıdır. BEECK Boyalarında film tabakası yapan boyalara nazaran yıllarca yaprak yaprak kalkmalar olmaz. Ayrıca, film yapanların onarımları ekonomik değildir, tamirat esnasında kullanılan yöntemlerle zemine de zarar verirler. BEECK ise, sert tabiat şartları altında bile yüzeyle kaynaşma yaptığı için hayal bile edemeyeceğiniz kadar dayanıklı ve uzun ömürlüdür. Tadilat yapılması da ekonomik ve pratik olarak sınırsız kere mümkündür.



Daha azıyla yetinmeyin....

Aktif silikat avantajı

Günümüzde firmamız zorlu olan iç ve dış cephe kaplamalarına geniş çaplı ürünler sunmaktadır. Bunlar tarihi eserlerin korunmasına, tamir edilmesine ve yeni binalara uygundur. Potasyum silikat boyalar neredeyse tamamen buhar geçirgenliğine sahiptir, halbuki çoğu suni reçine katkılı dispers boyaların bu özelliği yoktur.

Mineral bazlı boya; BEECK

Mineral bazlı reçeteler, zeminle boyanın kaynaşma reaksiyonu ile birbirinden ayrılmaz parça haline gelmesini sağlar. Tam aksine suni reçine, silikon reçine ve pasif silikat boyaları organik bağlayıcıları film tabakası olarak zemine yapıştırır ve orada bir tabaka oluşturur. Bu organik boyalar çözültücü madde ile çıkarılabilir. BEECK Aktif Silikat Boyalar çözültücü madde ile çıkarılamaz.

Azami buhar geçirgenliği

BEECK Boyaları, yapının içinde muhafaza ettiği yüksek seviyedeki nemin, kısıtlanmadan dışa-



rıya geçmesine izin verir. Böylece boya ile yapı arasında nemin sıkışması engellenmiş olur. Bu da çatlakların oluşmasını engeller. Zemin daha sağlıklı kalır ve duvarın her tarafı aynı şekilde havalanır. Tarihi eserlerin bakım ve onarımında kullanılarak uzun yıllar eskimesine engel olunur.

Azami su itici özellik

BEECK Boyalarının neredeyse tamamına yakın su itici özelliğine sahiptir. Bu da yapının korunmasına katkı sağlamakta ve ömrünü uzatmaktadır.

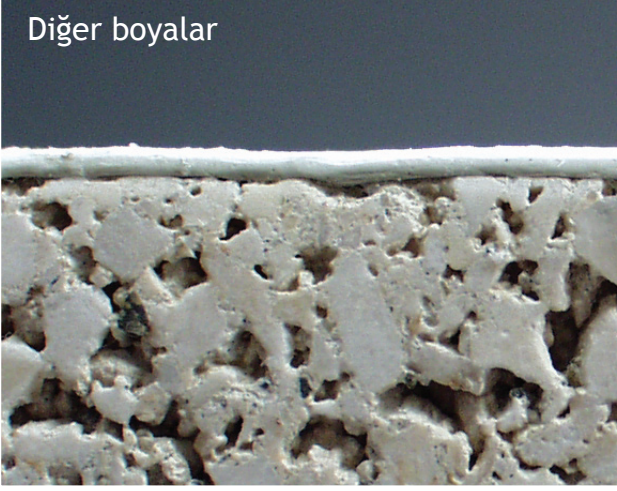
Mantar ve yosun gelişimini azaltıcı özellik

BEECK Boyaları inorganik bir yapıya sahip olduğundan terlemeden dolayı su damlacıklarının oluşmasını önler ve bu yüzden de küf, bakteri ve yosun oluşumunu engeller. Bu da hijyenik olarak temiz ve sağlıklı bir ortam sağlamaktadır.

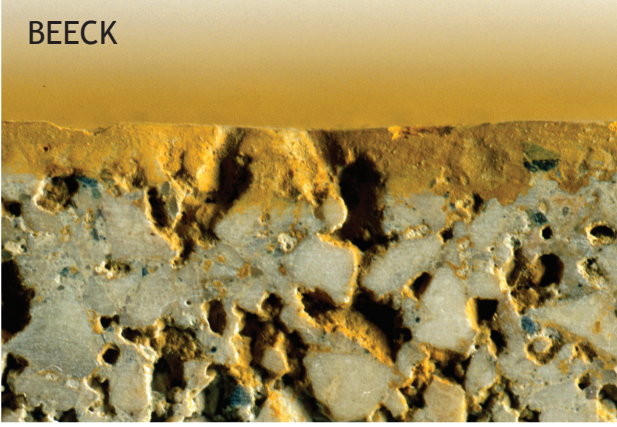




Diğer boyalar



BEECK



Diğer mineral esaslı yapı malzemeleri ile benzerlikler

BEECK Boyaları diğer mineral esaslı yapı malzemeleri ile kimyasal ve fizyolojik olarak benzerlikler bulundurur. Isıdan dolayı genişmeler az çok hepsinde birbirine yakın olduğundan yüzeydeki çatlaklar ve yırtılmalar engellenmiş olur. BEECK Boyaları sıva, beton ya da taşın yüzey yapısıyla doğal ve mineral bir görünüm vermektedir.

UV ışınlarına dayanıklı pigmentler

Ne sert iklim şartlarından ne de mor ötesi ışınlardan BEECK Boyaları etkilenmez. UV dayanımı sayesinde inorganik renk pigmentleri uzun yıllar solmaz ve ilk günkü gibi kalır.



Yanmaz

Potasyum silikat esaslı mineral boyalar A-4102 DIN normlarına uygun olup 450°C'ye kadar kesinlikle yanmaz. BEECK Boyaların bu üstün özelliği yangınlarda ısınmalardan dolayı boyadan zehirli gazların çıkmasını engeller. Buna karşı suni reçine katkılı ya da silikon esaslı boyalar ateş alır ve ortalığa zehirli gazlar bırakır.

BEECK AETZFLÜSSIGKEIT



Mineral Sıvalardaki Kireç Kaymağı Tabakasını Giderici Asit Konsantresi

Eski sıvaların temizlenmesi ve yeni mineral sıvalardaki kireç kaymağı tabakasının giderilmesi için asit konsantresidir.

Kullanım alanı

BEECK AETZFLÜSSIGKEIT, kireç ve kireç çimento sıvalarda muntazam olarak kireç kaymağı tabakasını giderir ve böylelikle silikat sistemleri için zemini kaynaşma için ideal hale getirir.

Kalsit parçalı bütün mineral yapı malzemelerinde kullanılır, özellikle DIN 18 550 standartlarındaki PI-PIII içerideki ve dışarıdaki sıva ve harç malzemelerinde uygulanır. Ayrıca hava şartlarından yıpranmış mineral sıvaların, eski kireç ve silikat boyaların temizlenmesinde kullanılır. Alçı ve doğal taş için kullanılmaz.

BEECKOSİL



Potasyum Silikat Bazlı Harici Boya

Aktif olarak yüzeyle kaynaşan, VOB DIN 18 363 / 2.4.1. standardına uygun inorganik pigmentlerle renklendirilmiş tek komponentli mineral takviyeli, su geçirmez, yüksek difüzyon özellikli değişken hava şartlarına ve UV ışınlarına dayanıklı silikat bazlı harici boyadır.

Kullanım alanı

BEECKOSİL her nevi mineral yüzey üzerinde kullanılabilir. Özellikle taşıma kapasitesi iyi olan kireç sıvalar, gözenekli doğal taş, kireç kum taşı ve tuğla üzerinde kullanılabilir. Klasik mineral özellikleri taşıyan yüzeylerle yoğun kaynaşma özelliğine sahiptir. Yaklaşık 300 değişik renk tonu mevcuttur.

BEECK BEECKOTON



Potasyum Silikat Bazlı Beton Koruyucu Boya Sistemi

Aktif olarak yüzeyle kaynaşan, VOB DIN 18 363 / 2.4.1. standardına uygun inorganik pigmentlerle renklendirilmiş betonun mineral özelliğini kaybetmeden koruyan silikat bazlı betonu koruyucu boya sistemidir. 300'den fazla rengi mevcuttur.

Kullanım alanı

İçerde ve dışarıda beton yüzeyleri renklendirmek için kullanılır.

BEECK BETONGRUND (beton zemin) ile kombinasyon halinde kullanılması karbonlaşmaya karşı çok etkilidir. BEECK BETON-SANIERUNG (beton tamirat) sisteminde betonun karakteristik özellikleri de muhafaza edilmiş olur. Mineral zeminle ideal kaynaşma özelliği sayesinde hiç solmayan renkleriyle, uzun ömürlü ve ekonomiktir. Film tabakası yapmaz.

BEECK BETONGRUND



Karbonlaşmayı Geciktiren Beton Astarı

BEECK BETONGRUND, betonda oluşacak karbonlaşmayı geciktiren niteliğe sahip bir astardır. Devamında BEECK QUARZFÜLLER ve/veya BEECKOTON tatbik edilir.

Kullanım alanı

BEECK BETONGRUND, BEECK BETONSANIERUNG (beton tamiratı) sisteminde beyaz renkli karbonlaşmayı geciktiren bir astar katıdır. Yıpranmış ve dış cephede stan-

dartlara uygun yapılmamış veya tamir edilmiş betonların tek parça görünmesini sağlar.

Sağlıklı ve standartlara uygun beton için BEECK FIXATIV 2000 tavsiye edilir. Ayrıca, işlemin devamında direk aktif kaynaşan, kapatan silikat sistemi BEECKOTON veya renkli lasur görüntüsü için BEECK QUARZFÜLLER ve BEECK BETONLASUR tatbik edilmesi tavsiye edilir.

BEECK BETONLASUR



Potasyum Silikat Bazlı Lazur Sistemi

Brüt betonu mineral olarak tasarımlamak için aktif kaynaşan potasyum silikat bazlı DIN 18363/2.4.1. standardına uygun tek komponentli lasur sistemidir. 300'den fazla tamamen gerçek ışık renginde mineral lasur tonları mevcuttur.

Kullanım alanı

BEECK BETONLASUR tamamen mineral karakterli kullanımı kolay tek komponentli lasur sistemidir. Zemin farklılıkları olan brüt betonlarda kullanılır. Pürüzlü kalıp

izleri için idealdir. Bunun dışında erozyona uğramış BEECK BETONSANIERUNG (beton tamiratı) sistemi ile tamir edilmiş ve boyanması gereken yüzeylerde de kullanılır. Görüntüyü etkileyen hatalı zeminler, örneğin; rötre çatlaklar ve ıspatula izleri, tamamen BEECK QUARZFÜLLER ile astarlanır.

BEECK BETONLASUR dış cephe ve iç cephede kullanılır. Aşırı yağmur alan cephelerde BEECK BS PLUS ile hidroplanmalıdır.

BEECK BS AQUA-KONZENTRAT



Hidroplama (Su İtici) Malzeme

Çözeltici madde içermeyen organik silisyum su bazlı hidroplama malzemesidir. Çok emici mineral yüzeylerin empenyesinde kullanılır. Konsantre 9 hacim su ile inceltir.

Kullanım alanı

Silikon mikro emülsiyon bazlı hidroplayıcı özelliği olan dış cephe empenye malzemesidir.

Organik çözücü madde içermez ve çevre dostu bir üründür. BEECK BS AQUA-KONZENTRAT özellikle emici, gözenekli zeminlerde örneğin; kireç sıva, kireç kum taşı ve gözenekli tuğlada kullanılır. Yeni yapılmış VOB DIN 18363/2.4.1 standartlarında saf silikat boya BEECK REINKRISTALLIN uygulamaların hidroplanmasında da kullanılır.



BEECK BS PLUS



Hidroplama (Su İtici) Malzeme

Dış cephede, emici mineral yüzeyin korunması için yüksek derecede alkaliye dayanıklı, renksiz hidroplama malzemesi (su itici). Devamlı rutubete, kirlenmeye, gözeneklere sızan zararlı maddelere karşı koruyan buhar geçirgenliğini muhafaza eden mineral yapı malzemesidir.

Kullanım alanı

BEECK BS PLUS yüksek derecede

de alkaliye dayanıklı, mineral yapı malzemelerine, örneğin; beton, betopan, fibrobeton, gazbeton, ytong, gözenekli beton, tuğla, doğal taş, sıva, kireç kum taşı gibi zeminlere organik silisyum etkili uzun süreli koruma sağlayan bir kombinasyondur. Silikat boyaların sonradan hidroplanması için idealdir. Sağanak yağışlara karşı 12 yıl, buhar geçirgenliğini muhafaza ederek su iticiliğine karşı garantilidir.

BEECK FIXATIV 2000



Beton Sistemi İçin Astar ve Özel İnceltici

BEECK BETONSANIERUNG (beton tamirati) sistemi için astarlama ve inceltme için özel Fixativ.

Kullanım alanı

BEECK FIXATIV 2000 Plaka Betonlar için özel Fixativ'dir. BEECK

BETONSANIERUNGS-SYSTEM (beton tamirat sistemi) de kullanılır. BEECKOTON ve BEECK BETONLASUR ürünleri için özel astar ve incelticidir. Su geçirmez ve az su itici betonlarda bağlayıcı ve nüfus etmeyi destekleyen etkisi vardır.

BEECK FIXATIV



BEECK Silikat Boyaları İçin İnceltici

BEECK REINKRISTALLIN sistemi için astar ve bağlayıcı maddedir. Bunun dışında bütün BEECK silikat boyaları için incelticidir. Organik katkı içermez.

Kullanım alanı

VOB DIN 18 363 / 2.4.1. standardına uygun saf potasyum silikat parçalarından hassasiyetle hazırlanmış organik katkı içermeyen karışım. BEECK FIXATIV, silikat boyalar için bağlayıcı madde, inceltici ve

astar olarak kullanılır.

Kireç, çimento sıva ve gözenekli doğal taş ve tuğlada kullanılır. Bunun dışında tozumaya yüz tutmuş ve kumlaşmış mineral yapı malzemelerin sertleştirilmesinde kullanılır.

BEECK FUNGIZID



Yosun ve Mantar Oluşumunu Engelleyen Alkol İçerikli Çözelti

Mineral yapı malzemelerinde mikro-organizmaların (yosunların ve mantarların) tekrar oluşmasını engelleyen alkol içerikli etkili çözüldür.

Mineral sıvalar ve beton için uygundur. Doğrudan yağmur alan alan gözenekli hidroplanmış yapı malzemelerinde Fungizid'in tesiri uzun ömürlüdür.

Kullanım alanı

BEECK FUNGIZID, mineral yapı malzemesindeki birçok yosun, likenler, bakteri ve mantara karşı etkilidir.

Sadece dış cephede ve ekolojik bakımdan gerekli olduğu durumlarda kullanılmalıdır.

BEECK HAFTGRUND



Kuvars Dolgulu Organik Zeminler Ve Alçı İçin Evrensel Astar

İç ve dış cepheler için yüksek tutunma kabiliyetli kuvars dolgulu organik zeminler ve alçı için evrensel astardır. Direk kaynaşmanın mümkün olmadığı zeminlerde silikat boya uygulamasına imkan sağlar.

İç ve dış cepheler için yüksek tutunma kabiliyetli kuvars dolgulu organik zeminler ve alçı için evrensel astardır. Ayrıca iyi tutunmuş eski suni reçine ve yağ bazlı eski boyalı yüzeylerin astarlanmasında da kullanılır.

Kullanım alanı

BEECK HAFTGRUND kaynaşmanın mümkün olmadığı veya düşük dereceli kaynaşma sağlayan zemin-

Devamında BEECK tek komponentli silikat boyalar kullanılır, örneğin: BEECKOSIL veya iç mekanlarda BEECK QUARZFARBE.

BEECK INSIL



Potasyum Silikat Bazlı İç Cephe Boya Sistemi

Çözücü madde içermeyen, VOB DIN 18 363 / 2.4.1. ve DIN 4102 (Yanmaz A2) standardına uygun ev ve iş yerlerindeki duvar iç cephe silikat boyasıdır. Yıkamaya dayanıklı ve temizlenebilir.

Taşıyıcı özelliği olan bütün iç yüzeylerde kullanılır: Kireç ve çimento sıvalar, kireç kum taşı, gaz beton. Cam tekstili ve boyanabilir duvar kağıtlarında da kullanılır.

Kullanım alanı

Kullanıma hazır universal iç cephe silikat boyası. Ev, iş yeri, yönetim binaları, okul ve hastanelerde kullanılır.

BEECK INSILGRUND ile astar yapıldıktan sonra alçı sıva ve alçıpan yüzeylerde kullanılabilir.

BEECK INSILGRUND



Alçı Sıva ve Hafif Yapı Plakaları Astarı

Çözücü madde içermeyen, BEECK INSIL sistemi dahilinde iç mekamlardaki alçı sıva ve hafif yapı plakaları için nefes alan astar boyasıdır. Kaba (0,4 mm) tanecikli versiyonu koyu astar kat olarak uygulanabilmektedir.

için silikat bazlı astar boyadır. Alçı sıva, alçıpan ve alçı lif plakaları için uygundur. Ayrıca taşıma kabiliyeti olan eski boyaların elden geçmesi için de kullanılır.

Sonrasında BEECK INSIL veya BEECK QUARZFARBE ile devam edilir.

Kullanım alanı

Kullanıma hazır kapatma gücü yüksek, özellikle iyi tutunması ile iç mekamlarda alçı içeren zeminler

BEECK ISOLGRUND



Emici Yüzeyler ve Alçı Sıva İçin Zemin Sertleştiricisi

Çözücü madde içermeyen silikatlı, su itici özelliği az olan, emici yüzeyler ve alçı sıva için zemin sertleştiricidir. Film tabakası yapmadan sertleştirici özelliği vardır.

tabakası yapmadan alçı sıvaların astarlanarak tek komponentli silikat boyanın devamında uygulanması sağlanır.

BEECK ISOLGRUND çözücü madde içermediğinden iç mekamlarda tercih edilir. Hava şartlarının etkili olduğu dış cephelerde BEECK ISOLGRUND kullanınız.

Kullanım alanı

BEECK ISOLGRUND mineral yapı malzemelerin astarlanması ve sertleştirilmesi için, örneğin gözenekli beton veya tozumuş sıvalarda kullanılır. Bunun dışında film

BEECK QUARZFARBE



Potasyum Silikat Bazlı İç Cephe Boyası

Aktif olarak yüzeyle kaynaşan, aşırı buhar geçirgen VOB DIN 18 363 / 2.4.1. standardına uygun potasyum silikat bazlı iç cephe boyasıdır. Tarihi eserlerdeki mineral zeminler için idealdir.

taş için ideal kullanıma hazır Potasyum silikat bazlı boyadır.

Yüzeyle aktif olarak aşırı derecede kaynaşır ve nefes alır. Tamamen mineral profillidir, film tabakası yapmaz. Oda sıcaklığı ile uyumludur. Tarihi eser ve modern mimari yapılar için idealdir. 300'den fazla UV ışınlarına dayanıklı renk tonu mevcuttur.

Kullanım alanı

İç cephelerdeki mineral zeminler, özellikle taşıyıcı kireç, kireç çimento sıvalar ve gözenekli doğal

BEECK QUARZFÜLLER



Rötre Çatlakların ve İnce Zemin Farklılıklarının Düzeltilmesi İçin Astar

Rötre çatlakların ve ince zemin farklılıklarının düzeltilmesi için silikat esaslı astardır. Silikat lasur tekniği için mükemmel zemin, bilhassa aktif kaynaşma sağlar. Yapıda görsel ve fiziksel olarak mineral boya uygulanmasına imkan sağlar, aksi takdirde sadece uygun zeminlerde potasyum silikatlı boya yapılabilir.

Kullanım alanı

BEECK QUARZFÜLLER kaynaşma özelliği olan zeminlerde ince zemin

farklılıklarının düzeltilmesi ve rötre çatlakların doldurularak giderilmesi için kullanılır. Uygun zeminler: İçerde ve dışarıda, kireç ve çimento sıvalar, beton, gözenekli doğal taş, tuğla ve kireç kum taşı.

İşlemin devamında, BEECK QUARZFÜLLER katkı BEECK REINKRISTALLIN veya BEECKOSIL gibi BEECK tek komponentli silikat boya uygulaması yapılır.

BEECK SILANGRUND N



Doğal Taş ve Tuğla İçin Silan Bazlı Su İtici Astar

Nötr zeminlerde özellikle cephe-deki doğal taş ve tuğla kısmı için silan bazlı, su itici astardır. Suya karşı koruyucu ve yapıya zarar veren tuz hareketlerini azaltıcıdır.

Kullanım alanı

BEECK SILANGRUND N çözücü madde içeren silisyum organik etken madde bazlı astardır. Özellikle kimyasal olarak az ya da çok nötr, mineral zeminlerde kullanılır. Ör-

neğin; doğal taş, tuğla eskimiş mineral sıvalar ve eski kireç kum taşı cepheler için. Etkili şekilde kaplar, su taşımalarını azaltır ve buna bağlı kusmaları buhar geçirgenliğine etki etmeden zayıflatır. Yatay önlemler (yatay bariyer, tamirat sıvası) almadan yükselen nem, örneğin tuzlanmış alt belde kullanılmaz. Alkali zeminler için tavsiyeler; (örneğin; kireç sıvalar, beton) BEECK SILANGRUND.

BEECK SILANGRUND



Çok Emici Mineral Zeminler İçin Su İtici Astar

Çok emici mineral zeminler için silan bazlı, su itici astardır. Suya karşı koruyucu ve yapıya zarar veren tuz hareketlerini azaltır.

Kullanım alanı

BEECK SILANGRUND çözücü madde içeren silisyum organik etken madde bazlı derinlemesine nüfus eden bir astardır. Dış cephelerdeki çok emici bütün alkali, mineral yapı malzemelerinde kullanılır (örneğin; kireç ve çimento sı-

vası, kireç kum taşı ve betonlarda kullanılır). Özellikle etkili şekilde kaplar, su taşımalarını azaltır ve buna bağlı kusmaları buhar geçirgenliğine etki etmeden zayıflatır. Yatay önlemler (yatay bariyer, tamirat sıvası) almadan yükselen nem, örneğin tuzlanmış alt belde kullanılmaz.

Kimyasal nötr zeminler için tavsiye edilir (örneğin; doğal taş ve tuğla).



www.uzertas.com.tr

Aydın Mah. Boya Vernik Osb.
Batı Cad. 5. Sk. No:1 34953 Tuzla / İstanbul

Tel : 0216 593 02 03
Faks : 0216 593 02 11

e-posta: info@uzertas.com.tr