

uzertaş



Nefes alan beton ve taş verniği



BEECK BS PLUS

Dış cephede, emici mineral yüzeyin korunması için yüksek derecede alkaliye dayanıklı, su itici özelliğe sahip renksiz hidroplama malzemesidir. Rutubete, kirlenmeye, gözeneklere sızan zararlı maddelere karşı koruyan ve buhar geçirgenliğini muhafaza eden mineral yapı malzemesidir.

Kullanım alanı:

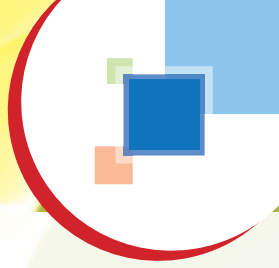
BEECK BS PLUS yüksek derecede alkaliye dayanıklı, mineral yapı malzemelerine, örneğin; beton, betopan, fibrobeton, gazbeton, yton, gözenekli beton, tuğla, doğal taş, sıva, kireç, kum taşı gibi zeminlere organik silisyum etkili uzun süreli koruma sağlayan bir kombinasyondur. Silikat boyaların sonradan hidroplanması için idealdir. Sağanak yağışlara karşı 12 yıl buhar geçirgenliğini muhafaza ederek su iticiliğine karşı garantilidir.



Uygulama:

BEECK BS PLUS derinlemesine nüfus eden bir malzeme olduğu için düşük basınçta pulverize edilerek; 10-20 dakikalık aralıklarla 2 kere yüzeye doyurucu olarak uygulanır.

- **Uygun gereçler:** Mekanik veya elektrikli az basınçlı pompalar ve çözücü maddeye karşı dayanıklı hortumla (memesi varsa çıkartılmalı) kullanılmalıdır. Küçük yüzeyler için çözücüye dayanıklı çiçek fıskiyesi veya basınçlı püskürtme aleti ile kullanılabilir.



Sarfiyat miktarı, bina üzerindeki bir numune parçasında tespit edilmelidir. Uzun ömürlülüğünden kuşku duyulmamaktadır ve zeminin doyurulması halinde garanti verilir. Numune parçasından elde ettiğiniz sarfiyat miktarını çalışma esnasında kontrol edin. Uygulama yapılmayacak yerleri bir folyo ile kapatın ve sıçramayı önleyin. Sınırlı bölgelerde akıtma ve akmalara engel olun.

• **Çalışma sıcaklığı:** Hava ve zemin için +3°C den +25°C'ye kadar uygulanabilir. Sıcak veya yaş zemin üzerinde çalışma yapılmamalıdır. Yeni yapılmış silikat boyalarda hidroplama için en az 7 ile 10 gün arasında kaynaşma süresini beklemek gerekir.

Teknik özellikleri:

BEECK BS PLUS gözenekli mineral yüzeylerin yağmurdan dolayı rutubetlenmesini sürekli olarak engeller. Su itici kaplaması sayesinde yapının gözeneklerine derinlemesine su itici özelliği kazandırır. Rötne çatlakları su emişine ve sudan dolayı oluşan yapı malzeme korozyonunu, zararlı madde nüfusunu kirlenmeye karşı korur. Kuru yapı malzemesi sıcaklığı daha çok muhafaza eder ve pek yosunlaşma olmaz. Kirlenme ise yağmur ile yıkanır; böylelikle cephe temiz ve korumalı olur. Buhar geçirgenliği, yani gaz şeklindeki su buharı yapı malzemesi ve atmosfer arasında, hidroplama ile korunur.

BEECK BS PLUS yapışmadan kurur, yüksek derecede alkaliye karşı dayanıklıdır, film tabakası oluşturmaz ve gözenekleri tıkamaz. Derinlemesine ve sürekli hidroplama için yapı malzemesinin üst bölgesinin doyurulması vazgeçilmezdir.

Rengi:

Renksiz ve transparandır. Kurduktan sonra gözle görülmez.



www.uzertas.com.tr

Aydın Mah. Boya Vernik Osb.
Batı Cad. 5. Sk. No:1 34953 Tuzla / İstanbul

Tel : 0216 593 02 03
Faks : 0216 593 02 11

e-posta: info@uzertas.com.tr